

Versailles

Dimanche 30 janvier 2005

à partir de 14 h 15

BIJOUX - ARGENTERIE

TABLEAUX

MEUBLES ET OBJETS D'ART



Paire d'appliques en bronze doré montées en lampes.
Style L.XVI.
H.: 99 cm.

- (A) Pendentif disque des années 1920. Avec sa chaîne. Poids : 19,1g. 3 000/3 500
(B) Collier deux rangs de perles de culture coupés d'un motif orné d'un lapis lazuli. Poids : 63,6g. 500/600
(C) OMEGA. Montre en or 1940. 300/400
(D) Broche 1925 ornée de deux saphirs. Poids : 17g. 6 000/8 000
(E) Bague sertie d'un rubis de 4,80 cts environ entouré de diamants. 4 500/5 000
(F) Bague sertie d'un saphir de Ceylan de 4,59 cts et de diamants. Poids : 6,35g. Certificat CCIP. 4 000/4 300

- (G) Bague sertie d'un diamant de 0,60 cts env. agrémentée de diamants jonquille. Pds : 14g. 2 000/2 200
(H) Bague sertie d'un saphir de 2,2 cts env. entouré de diamants. Pds : 7,3g. 1 800/2 000
(I) Bague ornée d'une émeraude de Colombie de 3 cts env. épaulée de 2 diamants trôida. 6 500/7 000

Bel ensemble d'argenterie dont ménagère
100 pièces et importante collection de timbales des XVIIIe, XIXe et XXe

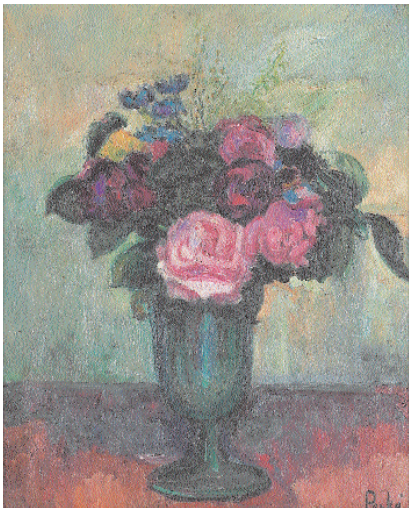


A. FALGUIERES
(1831-1900)

Vainqueur au coq
Bronze à patine médaille reposant sur un socle en marbre, signé sur la base.
H.: 79,5 cm hors socle.



EXPOSITION : vendredi 28 janvier 14h à 18h et samedi 29 janvier de 10h à 12h et 14h à 18h
Frais 17% TTC



Jean PESKE (1870-1949)
Chênes à Fontainebleau, circa 1930
 HST, SBD. 81x100
 Provenance: ancienne étiquette du musée
 de Picardie, Amiens au dos 5 000/6 000



Paul SIGNAC (1863-1935)
Le Pont des Arts
 Fusain, SBD. 18x23,5
 Authenticité confirmée par Mme Cachin 3 000/4 000



Collection d'oiseaux naturalisés.



André FAVORY (1888-1937)
Barques dans un port méditerranéen
 HST, SBD. 46x55 cm 800/1 000



Automate. Etat de marche.
 H.: 53 cm

Chaise à porteur en bois, porte une
 inscription : "Anne countess of
 Clarendon, 1645".
 Décor postérieur.
 H. : 150 cm env.



Harpe 46 cordes à pédale, table droite; en bois doré à décors sculptés et moulurés, motifs de danseuses, trèfles, ceps de vigne et arabesques. Travail de Frédéric GROSJEAN à Londres, XIXe. Porte une référence 1131. H. : 176 cm.



Garniture de cheminée, style Boule. XIXe.



Miroir d'époque L. XVI.
 145x76 cm

Jacques Martin & Gilles Chausselat

SARL Cheveau-Légers Enchères

RCS Versailles 442 731 568 - Agrément n°2002-309

3, impasse des Cheveau-Légers, 78000 Versailles Tél. : 01 39 50 58 08 - Fax : 01 30 21 32 48 - www.martin-chausselat.com