



Colonne à décor de sirène ailée.
Epoque Restauration.
Modèle de WEISWEILER
H. 141 cm - Ø 40 cm



Lustre à pendeloques début XXe siècle.
H. 112 - Ø : 62 cm



Pendule en bronze doré.
Epoque Louis XVI.
Cadran de LIOTAUD à Paris.
Provenance du Château de Plancouet.



Paire de torchères à six lumières.
Epoque Empire.
H. 96,5 cm

Commode en acajou flammé, à un tiroir et deux vantaux
découvrant trois tiroirs. Epoque Empire.
H. 96,5 cm - L. : 140,5 cm - P. 63,5 cm



Ecole Française du XVII^{ème} siècle, suiveur de Lebrun.
"La blessure d'Achille"
Huile sur toile ovale. 105 x 108 cm



Bureau plat en placage d'ébène.
Epoque Louis XV.
H. 78 - l. 143 - Prof. 65 cm



Paire de baromètres-thermomètres-pendules,
en bronze doré.
Modèle de BEURDELEY. XIX^{ème} siècle.



DIMANCHE 25 JUILLET 2004



Paire de bougeoirs
à quatre lumières en bronze doré.
Epoque Restauration.
H. 50,5 cm

Petite console en acajou,
à fond de glace et à un tiroir.
Epoque Empire.
H. 83,5 cm
L. : 85 cm
P. 83 cm



Secrétaire en placage de bois
de rose un tiroir, un abattant,
deux vantaux.
Epoque Transition.
(remise en état)
H. 167 cm
l. 95 cm
P. 38 cm



Commode Epoque Empire.
H. 89,5 - l. 129 - Prof. 62 cm

- A- Esmeralda par Gaudetz. H. 52,5 cm
- B- Perdrix par Pautro. H. 35,5 cm
- C- Toba sur sa mule. Japon XIX^{ème} siècle.
- D- Femme à l'enfant. H. 60,5 cm
- E- Chiens d'arrêt par Mokniez. H. 19,5 - L. 36,5 cm



Commode en bois de placage deux rangs de tiroirs.
Transition des Epoque Louis XV - Louis XVI.
H. 88 - l. 111 - Prof. 48 cm

VERSAILLES

CHEVAU-LÉGERS ENCHÈRES
RCS Versailles 442 731 568 - Agrément n°2002-309

Galerie des Cheval-Légers

6bis, avenue de Sceaux - 78000 Versailles ■ Tél. : 01 39 50 58 08 ■ Fax. : 01 30 21 32 48

DIMANCHE 25 JUILLET 2004

À 10H15

VENTE DE GRANDS CRUS DU BORDELAIS

dont Yquem 1987 - Margaux 1968/1969 - Latour 1954/1965
Mouton Rothschild 1969 - Ht Brion 1969 Magnum - Pape Clément 1962
Domaine Chevalier 1992 Magnum - Lafitte Rothschild 1947
Angelus Le Crock 1959 - L'Arrosée 1962 - La Pointe 1983
Patache d'Aux 1982 - La Conseillante 1988 - Giscours 1988 - Evangile 1988
Gruaud Larose 1953/1964/1966/1969/1981
Pommard 1980/1988/1989/1990

À 14H15

BIJOUX TABLEAUX ANCIENS MEUBLES ET OBJETS D'ART EMPIRE ET XVIII^{ème} SIÈCLE

LISTE SUR DEMANDE À L'ETUDE

Jacques Martin et Gilles Chausselat

Commissaires-Priseurs habilités

3, impasse des Cheval-Légers ■ 78000 VERSAILLES
Tél : 01 39 50 58 08 / Fax : 01 30 21 32 48 ■ cheval-legers.encheres@wanadoo.fr
Site internet : www.martin-chausselat.com

Frais en sus des enchères : 17% TTC

En couverture : Suite de six chaises. Epoque Empire. H. 98 cm - l. : 49 cm

EXPOSITIONS PUBLIQUES
Vendredi 23 juillet de 14h à 18h
Samedi 24 juillet de 10h à 12h et de 14h à 18 h



A- Bague saphir. 4,30 cts.
B- Bague saphir. 2,24 cts et 2cts de brillants env. Signée Chaumet.
C- Bague ornée d'un brillant de 3,20 cts. Poids : 12,69 g.
D- Bague émeraude. 4,10 cts.
E- Bague rubis. 2,20 cts.



Bracelet des années 1930, pavé de brillants et de diamants.
Monture or gris. Diamants : 20 cts. Poids : 69,2 g



A- CARTIER « ceinture » en or vers 1980. B- ROLEX « oyster-date » vers 1979
C- CARTIER en or vers 1940. D- KIRBY-BEARD en or « olive » 1980
E- OMEGA vers 1940. F. BREITLING vers 1940. G- JAEGER LECOULTRE en or « calibre 101 » vers 1934
H- PATEK PHILIPPE or et acier vers 1940. I- TART XVII^e siècle – montre au coq en argent à quatrième
J- CARTIER « Pasha » vers 1990. K- ROLEX « date just » vers 1985. L- JAEGER LECOULTRE vers 1950
M- BREITLING en or « chronomat » vers 1990.



Pendulette de bureau en laiton.
Mouvement mécanique à répétition.
Vers 1880.



Buste de femme en marbre
XIX^e siècle.
H. 75 cm
Colonne en bois.
XIX^e siècle.
H. 97 cm

Buste de femme en marbre
H. 60 cm
Colonne en bois.
XIX^e siècle.
H. 119 cm

Table en acajou à allonges et abattants six pieds.
XIX^e siècle.
Ø. 127/129 cm - H. 70 cm - L. ouverte 3.60 m



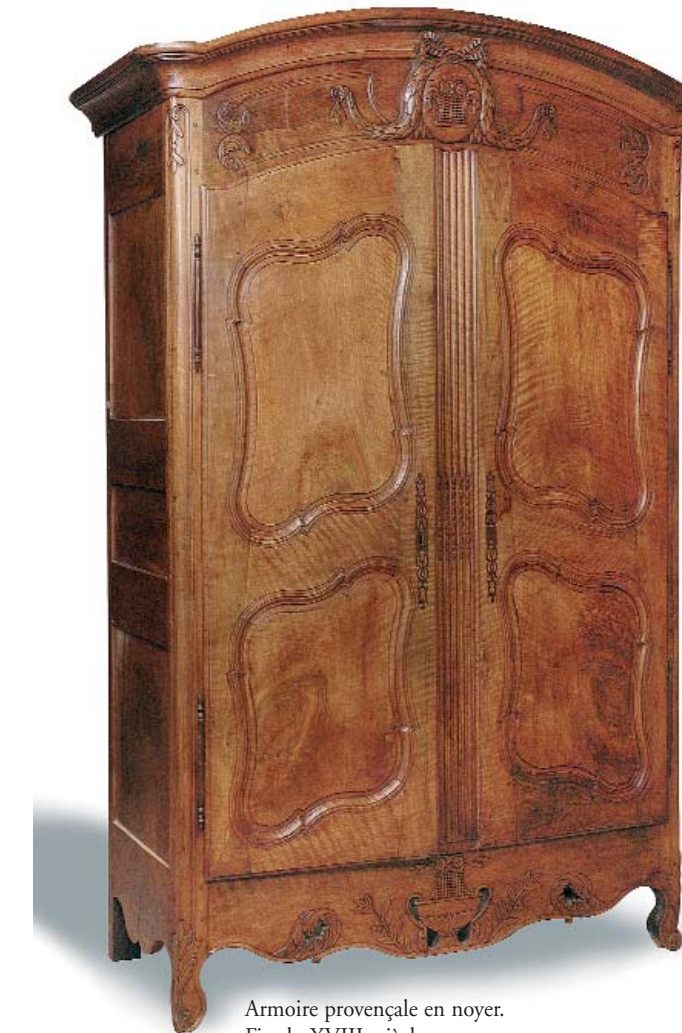
Paire de colonnes en porphyre d'Égypte.
XIX^e siècle
H. 84 cm - l. 24.5 cm



Vases en porcelaine de Canton.
Début XX^e siècle.
H. 92 cm



Pendule en bronze doré,
symbolisant l'armée.
Cadran de ROUCHOUZE à Bordeaux.
Circa 1815-1820
H. 38 cm - L. 34 cm



Armoire provençale en noyer.
Fin du XVIII^e siècle.
H. 236 - l. 136 - prof. 62 cm



Commode galbée en bois de placage.
XVIII^e siècle.
H. 85 - l. 120 - prof. 63 cm