

VERSAILLES

CHEVAU-LÉGERS ENCHÈRES

RCS Versailles 442 731 568 - Agrément n°2002-309

Galerie des Cheval-Légers

6bis, avenue de Sceaux - 78000 Versailles ■ Tél. : 01 39 50 58 08 ■ Fax. : 01 30 21 32 48

DIMANCHE 25 SEPTEMBRE 2005

À 14H15

MEUBLES ET OBJETS DE MARINE

expert Patrick Le Goux - Tél. 06 60 45 80 70 - legouxexpert@hotmail.com

À 16H30

TAPIS

CAUCASIENS & PERSANS

PRINCIPALEMENT DU XIX^e SIÈCLE

Jacques Martin et Gilles Chausselat

Commissaires-Priseurs judiciaires associés

3, impasse des Cheval-Légers ■ 78000 VERSAILLES

contact@martin-chausselat.com

Site internet : www.martin-chausselat.com

En 1ère de couverture :

n°43 Magnifique KECHAN

Tissé avec de la laine KORK (laine d'agneau). Fond rouge rubis rehaussé d'un double médaillon ivoire et bleu nattier agrémenté de fleurs et ramage vieil or, bleu ciel, ivoire, bleu marine et vert d'eau.

Enrichi de 4 écoinçons ivoire à ramages. Large bordure bleu nattier à entrelacs ivoire et or entre 4 contre bordures bleu ciel et ivoire. Perse, 1er tiers du 20ème. 316x220 18 000/20 000 €

Bibliographie :

Roger BÉCHIRIAN p 128-134 ; E GANS RUEDIN p 316-325 ; H. ROPERS p 208-213

En 4ème de couverture :

Tapiserie d'AUBUSSON du 17ème (A en début de vente)

A 7 personnages avec au centre 2 gentilhommes accueillant une jeune femme et son enfant à sortir d'une barque. Sur la gauche, deux pêcheurs sortent leurs poissons de leurs filets.

245x375

18 000 €

EXPOSITIONS PUBLIQUES

Vendredi 23 septembre de 14h à 18h ■ Samedi 24 septembre de 10h à 12h et de 14h à 18 h

1	<p>MELAYER A décor de palmettes sur fond bleu Nattier. Bordure principale ivoire à fleurettes stylisées. Perse fin du 19ème 184x128</p>	1 000/1 200	11	<p>BELOUTCH Fond bleu Roi à décor de rinceaux géométriques et fleurs stylisées. Bordure principale bleu et brique. BELOUCHISTAN deuxième partie du 20ème. 193x105</p>	250/300
2	<p>KIRMAN Fond ivoire à petit médaillon bleu agrémenté de bouquets de fleurs polychromes contre fond rouge rubis à ramages. Bordure principale bleue. Perse milieu du XXème. 235x145</p>	4 000/5 000	12	<p>BOUKHARA ROYAL RUSSE Fond brique à 3 rangées de pattes d'éléphants dites « guhls » parme, bleu marine et ivoire. Large bordure brique à décor de soleils entre six contre bordures polychromes. Original réserve aux extrémités du tapis. Russie, fin 19ème. 193x125</p>	1 400/1 600
3	<p>FERAHAN Fond bleu marine à ramages, agrémenté d'un médaillon ivoire. Quatre écoinçons brique à rinceaux entre 2 contre bordures ivoire. Perse fin 19ème, début 20ème. 198x114</p>	1 800/2 200	13	<p>NAIN Tissé sur chaînes et trames en soie naturelle. Fond bleu marine décor d'un médaillon ivoire bleu ciel et brique, agrémenté de ramages fleuris. Bordure principale reprenant ce décor entouré par 6 contre bordures bleu ciel et ivoire. Perse, milieu 20ème. 230x144</p>	3 000/4 000
4	<p>KECHAN Fond abricot à médaillon et ramages de fleurs et de feuilles. Quatre écoinçons bleu marine. Bordure principale à décor de fleurs sur fond bleu marine. Perse, tissé vers 1930. 145x110</p>	800/1 000	14	<p>TEBRIZ A triple médaillon ivoire bleu et rouge sur fond bleu marine et écoinçons ivoire, à décor de petites fleurs dites « MINA-HANI ». bordure principale rouge entre 2 contre bordures ivoire à motifs floraux. Perse, fin 19ème. 180x120</p>	3 500/4 500
5	<p>BOUKHARA Fond rouge brique à 3 rangées de gühls bleu marine, vieux rose et ivoire entouré de nombreuses bordures et de réserves. Russie, début du 20ème 195x130</p>	1 800/2 200	15	<p>KAZAK Fond brique à 5 médaillons vert, brique, bleu ciel et ivoire. Large bordure ivoire à perroquets stylisés. Caucase, fin 19ème 170x90 (traces de rehauts).</p>	1 800/2 200
6	<p>BIDJAR Fond bleu nattier à ramages stylisés de fleurs, enrichi par un médaillon et 4 écoinçons brique. Bordure bleu marine à fleurs polychromes entre deux contre bordures ivoire. Perse, début 20ème. 160x102</p>	1 500/1 700	16	<p>TABRIZ Fond bleu nuit à décor d'un médaillon et 4 écoinçons beige clair à décor de fleurettes et ramages stylisés entouré de cinq bordures à motifs de feuilles et fleurs stylisées. Perse, fin 19ème, début 20ème. 190x140</p>	1 600/2 000
7	<p>AFCHAR Fond bleu nattier à décor de boths rouges, bleu ciel, vieil or et ivoire entouré de 7 bordures dont la principale à fond bleu marine à décor de fleurs et de ramages. Perse, fin 19ème. 160x123</p>	1 800/2 200	17	<p>KIRMAN-LAVER Fond rouge brique à médaillon bleu nattier à fleurs. Quatre écoinçons vieil or entourés de 3 bordures dont la principale ivoire à ramages de fleurs. Perse, fin 19ème. 188x132</p>	3 000/3 500
8	<p>ANATOLIE Fond bleu marine à médaillon beige et vieil or, enrichi de motifs géométriques, symboles et peignes de tisserand. Bordure principale bleu marine entre 2 contre bordure or et brique à motifs géométriques. Le tapis se termine par un KILIM, suivi d'un nouage classique représentant des animaux. Asie mineure milieu du 20ème. 165x128</p>	500/700	18	<p>SENNEH Fond bleu nattier à semis de fleurs dit « MINA-HANI » agrémenté d'un élégant médaillon rouge cerise et quatre écoinçons ivoire, rouge et bleu ciel. Bordure principale fond rouge à arabesques et tarentules entre 2 contre bordures or. Perse, fin 19ème, début 20ème. 202x130</p>	2 600/3 000
9	<p>KAYCERI Fond ivoire à décor des tapis ARESTAFI du Caucase à double médaillon fleurs et animaux stylisés. Bordure principale à motifs géométriques. Asie mineure, début 20ème. 172x87</p>	250/300	19	<p>MELAYER Fond bleu marine à ramages de fleurs enrichi d'un médaillon et quatre écoinçons ivoire. Bordure principale ivoire entre 3 contre bordures. Perse, fin 19ème. 200x130</p>	1 800/2 200
10	<p>CHIRVAN Fond bleu ciel à semis de feuilles et fleurs stylisées brique, vert et bleu. Bordure principale à décor dit « COUFIQUE » entre deux contre bordures. Caucase, milieu du 20ème. 200x126</p>	600/800			



20 **KIRMAN-LAVER (voir photo)**
 Fond bleu marine à semis de fleurettes rinceaux et arbustes fleuris agrémenté d'un médaillon polylobé ivoire et brique à fleurs et 4 écoinçons à bouquets de fleurs. Bordure bleu marine entre deux contre bordures ivoire à décor floral.
 Perse fin 19ème
 235x135 4 500/5 500
 Bibliographie :
 Fabio FORMENTON p 190-191
 Roger BECHIRIAN p 141-147
 E. GANSRUEDIN p 336-341

21 **LESGHI**
 Fond tête de nègre à 3 médaillons crénelés beige, vert pistache, bleu marine, brique et ivoire, enrichi de fleurs stylisées. 3 bordures brique ivoire et pistache entourant le tapis, décor de fleurettes.
 Caucase, fin 19ème.
 170x115 (anciennes traces de rehauts) 1 000/1 400

22 **CHIRVAN**
 Fond bleu nuit à décor de volatiles stylisés ivoire, brique, parme, abricot, bleu ciel et vieil or, entouré de 4 bordures dont la principale brique à animaux stylisés.
 Caucase, fin 19ème.
 180x90 2 000/2 500

23 **TURBAFF**
 Fond cerise à médaillon bleu marine agrémenté de fleurs et de ramages, quatre écoinçons bleu ciel. Bordure bleu marine.
 Perse, fin 19ème, début 20ème.
 192x124 3 000/4 000

24 **SAROUK (voir photo)**
 Fond brique à large médaillon ivoire et marine enrichi de fleurs, quatre écoinçons bleu roi abraché à tiges et fleurs polychromes. Bordure principale à torsade de fleurs entre deux contre bordures ivoire.
 Perse, début du 20ème.
 205x134 4 500/5 000
 Bibliographie :
 Armen E.HENGELDIAN p 147-148-149
 Roger BECHIRIAN p 168,169,170

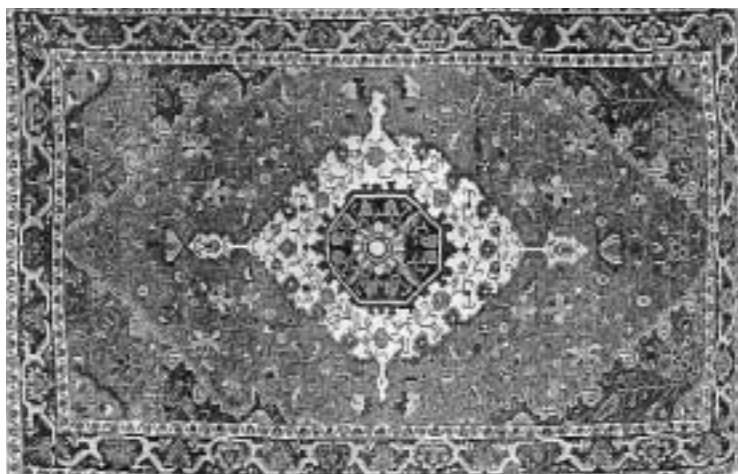
25 **CHIRVAN**
 Fond bleu gris décoré par 6 médaillons à formes géométriques, enrichi de fleurs, animaux et symboles stylisés. Bordure principale à décor dit « bayadère » entre 2 contre bordures.
 Caucase, fin 19ème.
 134x96 1 200/1 500

26 **CHIRVAN** 20
 Fond bleu marine à décor « TCHI-TCHI » entouré de 4 bordures ivoire à motifs géométriques.
 Caucase, fin 19ème.
 145x100 (anciennes traces de rehauts) 1 500/2 000

27 **SEMNANE**
 Fond ivoire à rinceaux de fleurs agrémenté d'un double médaillon polylobé ivoire et bandeaux à fleurs et feuillages. Quatre écoinçons bleu turquoise. Bordure bleue à cartouche ivoire entre 2 contre bordure rouge cerise à fleurettes.
 Perse, 1er tiers du 20ème 2 500/3 500

28 **HILLA (voir photo)**
 Fond turquoise à décor de 3 médaillons brique ornés de fleurs stylisées géométriques. Large bordure brique. Deux contre bordures à fleurettes et décor de longévité.
 Caucase, fin 19ème.
 205x130 5 000/6 000
Voir la reproduction page 4

29 **Elégant tapis MELAYER**
 Fond ivoire à médaillon polylobé à ramages et 4 écoinçons à tiges et fleurs bleu marine, bleu ciel, parme et ivoire. Bordure principale brique à feuilles et fleurs entre 2 contre bordures polychromes.
 Perse, fin du 19ème.
 190x135 (restauration d'entretien) 2 700/3 000





28

- 30 KARABAGH**
Fond noir à décor de semis de fleurs et ramages brique, vert d'eau, parme et ivoire. Bordure principale brique à décor de longévité entre deux contre bordures polychromes.
Caucase, fin 19ème.
170x125 1 300/1 500
- 31 KIRMAN-LAVER (voir photo)**
Fond ivoire à décor de ramages, de vases fleuris et de cyprès. Deux écoinçons bleu marine à arbustes de fruits et fleurs agrémenté de 7 bordures dont la principale à fond brique avec bouquets de fleurs.
Perse, fin 19ème.
195x150 5 000/5 500
Voir la reproduction en 3ème de couverture
- 32 ISPAHAN**
Fond ivoire à décor de rinceaux de fleurs enrichi d'un double médaillon polylobé rouge rubis et ivoire à fleurs. Entouré de 4 contre bordures bleu marine à arabesques. Bordure principale rouge cerise à fleurs entre 2 contre bordures polychromes.
Perse, fin 19ème.
218x143 4 000/5 000
- 33 MELAS (voir photo)**
De forme prière sur fond brique encadré de cartouches en forme d'épis de blé, entouré de 2 bordures dont la principale ivoire à fleurs et animaux stylisés.
Asie mineure, fin 19ème.
175x110 4 500/5 500
- 34 MELAYER**
A petits dessins dit « MINA-HANI » bleu ciel, vert, rouge et vieil or. Large bordure ivoire à arabesques et tarentules entre 2 contre bordures rouges.
Perse, fin 19ème, début 20ème.
195x122 1 600/2 000
- 35 VERAMINE (voir photo)**
Fond bleu roi à décor de fleurs et ramage bleu ciel, brique et ivoire. Bordure principale brique à tarentules entre 4 contre bordures bleu foncé et ivoire à fleurettes.
Perse, milieu du 20ème.
300x210 6 000/8 000
bibliographie :
Roger BÉCHIRIAN p 187
Armen E. HENGELDIAN p 184
EGANSRUEDIN p 248
Voir la reproduction en 2ème de couverture
- 36 CHASLI**
Fond bleu nattier à 3 médaillons de forme octogonales ivoire et rouge cerise à décor de fleurs et d'animaux stylisés.
Bordure brique entouré de 2 contre bordure polychromes.
Caucase, fin 19ème.
280x125 2 700/3 000
Bibliographie : Ulrich SCHUMANN p 216,217
- 37 MELAS**
A décor géométrique sur fond brique à branches, crochets, fleurs, fer de lance polychromes. Large bordure à œillets et feuillages dentelés.
Asie mineure, fin 19ème.
169x105 4 500/5 500
- 38 TCHALABERT (voir photo)**
Fond brique à 3 importants médaillons stylisés bleu, crème et vieil or dit « aux aigles ». bordure ivoire à décor de feuilles de chêne.
Caucase, fin 19ème.
245x135 4 500/5 000
Voir la reproduction page 5



33



- 39 Original KIRMAN** 38
 Fond ivoire à décor de saules pleureurs, arbustes fleuris, ramages et volatiles polychromes. Bordure bleu nattier à décor de ramages fleuris et volatiles multicolores entre 4 contre bordures. Perse, début 20ème.
 390x280 4 500/5 000
 Bibliographie :
 EGANS RUEDIN p 336,341
 Fabio FORMENTON p 190,191
 Roger BECHIRIAN p 141,147
Voir la reproduction en 2ème de couverture

- 40 TEBRIZ**
 Fond bleu marine à décor de petits dessins polychromes dit « MINA-HANNI », large bordure parme à décor de crabes stylisés entouré par 6 contre bordures à fleurs stylisées. Perse, fin 19ème, début 20ème.
 360x258 2 000/2 500

- 41 Original tapis SEYKOUR (voir photo)**
 Fond abricot orné d'un élégant médaillon brique turquoise et abricot dit « SAMOVARI » (ressemblant au SAMOVAR Russe). Contrefond et 4 écoinçons bleu marine, rouge et vert. Large bordure brique abraché à tarentules entre 2 contre bordures bleu et ivoire.
 Caucase, fin 19ème.
 190x140 5 000/5 500
 Bibliographie :
 Aurora LENINGRAD p 62
 Fabio FORMENTON p 205
 Aurora LENINGRAD p 32

- 42 KIRMAN**
 Fond rouge rubis à élégant médaillon or, bleu ciel, parme, vert et ivoire, agrémenté de nombreux bouquets de fleurs polychromes contre fond à fleurs et feuilles polychromes, entouré d'une large bordure à arabesques et rosaces fleuries polychromes.
 Perse, 1er tiers du 20ème.
 400x290 3 000/3 500

- 43 Magnifique KECHAN**
 Tissé avec de la laine KORK (laine d'agneau). Fond rouge rubis rehaussé d'un double médaillon ivoire et bleu nattier agrémenté de fleurs et ramage vieil or, bleu ciel, ivoire, bleu marine et vert d'eau. Enrichi de 4 écoinçons ivoire à ramages. Large bordure bleu nattier à entrelacs ivoire et or entre 4 contre bordures bleu ciel et ivoire.
 Perse, 1er tiers du 20ème.
 316x220 18 000/20 000
 Bibliographie :
 Roger BECHIRIAN p 128-134
 E GANS RUEDIN p 316-325
 H. ROPERS p 208-213





46



48

44 CHIRVAN

Fond vieil or à décor de palmettes bleu marine, parme, bleu ciel et rouge brique. Large bordure bleu ciel abraché à fleurs entre deux contre bordures rouge et ivoire.

Caucase, fin 19ème.

230x100

4 000/5 000

Bibliographie :

Aurora LENINGRAD p 97

Ulrich SCHUMANN

45 DAGHESTAN

Fond crème décor de champs de tulipes stylisées brique et bleu. Entouré de 5 bordures dont la principale à fond noir et décor de double « S » bleu entre 2 contre bordures à baguettes rouge, vert, turquoise, bleu et or.

Caucase, fin 19ème.

155x115

4 000/5 000

Bibliographie : Ian BENNET p 154

46 GHOUM (voir photo)

Fond ivoire à semis de « botchs » bleu turquoise, brique, vert émeraude et or. Bordure ivoire à fleurs et feuilles stylisées entre 2 contre bordures bleu ciel à palmettes.

Perse, milieu du 20ème.

320x215

5 500/6 000

47 GHOUM

A motifs de miniatures persanes bleu ciel, vieil or, beige et rouge. Bordure à fleurs stylisées.

Perse vers 1960.

255x155

1 500/1 800

48 KECHAN (voir photo)

Entièrement tissé avec de la soie naturelle. Forme prière à fond ivoire à 3 arbres de vie, fleurs et animaux stylisés, écoinçons or et arbustes fleuris. Bordure parme à fleurs et volatiles entre 4 contre bordures polychromes.

Perse, fin 19ème, début 20ème.

199x129 (légères usures)

7 000/8 000

49 KECHAN (voir photo)

Fond ivoire à ramages de fleurs enrichi d'un médaillon et quatre écoinçons rouge à fleurs. Bordure principale bleu abraché à cartouche, animaux et fleurs.

Perse, tissé vers 1920.

210x135

3 800/4 500



49

- 50 **CHIRVAN (voir photo)**
Fond bleu roi, décor de têtes d'aigles stylisés et d'arbustes fleuris. Bordure ivoire à feuilles de chêne.
Caucase, fin 19ème.
200x115 5 500/6 500
- 51 **Élégant et très fin ISPAHAN**
Tissé sur chaînes en soie naturelles et velours en laine et soie naturelle. Fond rouge rubis à décor de fleurs, animaux et important ramage bleu ciel et or s'étalant sur la bordure principale bleu marine et ses contre bordures à décor dit « moucheté » agrémenté de fleurettes et animaux polychromes.
Perse, milieu du 20ème.
234x152 4 500/5 500
Bibliographie :
Roger BECHIRIAN p 126,127
E GANS RUEDIN p 312, 313
H ROPERS p 189, 191
- 52 **ISPAHAN incrusté de soie naturelle (voir photo)**
Fond corail à décor de fleurs stylisées, de bouquets et rinceaux polychromes ainsi que de nombreux animaux. Bordure à larges galons à fond crème à dessins géométriques.
Perse, milieu du 20ème.
307x199 6 500/7 000
- 53 **KONAGKEND**
Fond bleu à 3 médaillons octogonaux ivoire et vieil or à fleurettes sur un contre fond or. Bordure principale à motifs géométriques polychromes.
Caucase, fin 19ème.
275x90 3 500/4 000



50



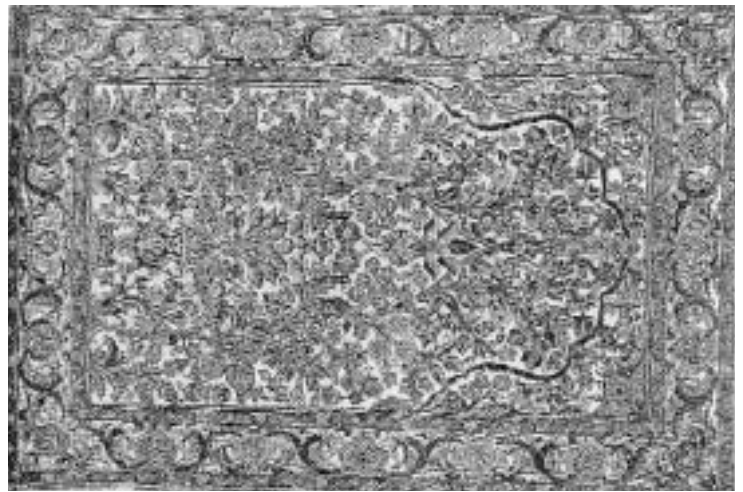
52

- 54 **KECHAN SOOF (voir photo)**
Tissé avec de la soie naturelle et en relief. Décoré par deux élégants arbres de vie entourant un élégant vase à bouquet de fleurs 2 écoinçons. L'ensemble de ce tapis est décoré par un « jardin fleuri » vieux rose, vert turquoise, ivoire et perle. Belle bordure à arabesques entre 2 contre bordures polychromes.
Perse, début du siècle.
155x105 4 500/5 500

- 55 **GHOUM**
Fond bleu nuit à décor de ramages de fleurs ivoire, brique et bleu ciel enrichi d'un élégant médaillon brique et ivoire fleuri et de quatre écoinçons ivoires et bleu ciel à ramages.
Bordure principale à fleurs et animaux sur fond brique entre deux contre bordures or.
Perse, milieu du 20ème.
280x147 1 300/1 500

- 56 **KOUBA (voir photo)**
Fond bleu marine à cinq médaillons crénelés ivoire et brique à semis de fleurs et animaux stylisés ivoire, vert, brique et bleu roi. Entouré de 5 bordures dont la principale ivoire à décor de crochets et octogones polychromes.
Caucase, fin 19ème.
210x140 6 000/6 500
Bibliographie :
Ulrich SCHUMANN p 101
E gans RUEDIN p 168

- 57 **KECHAN**
À médaillon et quatre écoinçons fond rouge sur fond bleu marine à semis de petits losanges à motifs géométriques et fleurettes. Bordure principale bleu marine entre deux contre bordures ivoire et or à fleurs.
Perse, 2ème tiers du 20ème
193x128 2 000/2 500



54

- 58 **DAGHESTAN (voir photo)**
Fond prière sur fond ivoire à décor de semis de fleurs stylisées, 2 écoinçons à animaux stylisés ainsi que 2 mains, symbole de pureté, d'élévation spirituelle mais aussi symbole de tisserand. Bordure brique à « S » stylisés entre 2 contre bordures bleu turquoise et ivoire à fleurs.
Caucase, fin 19ème.
188x119 5 500/6 000
Voir la reproduction page 9

- 59 **LESGHI**
Fond beige à 3 médaillons crénelés ivoire, parme, bleu marine, enrichi de fleurs, symbole et animaux stylisés. Bordure principale ivoire à tarentules entre 3 contre bordures bleu et vieil or.
Caucase, fin 19ème.
147x119 2 700/3 000
Bibliographie :
Aurora LENNINGRAD p 18
Von Doris Eden p 433 à 445





58

60 KECHAN (voir photo)

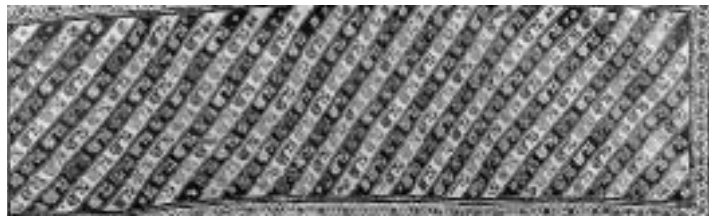
Entièrement tissé en soie naturelle. Fond ivoire décoré d'un médaillon polylobé et quatre écoinçons cerise à décor de branchages fleuris polychromes. Bordure principale cerise à fleurs et baguettes vert jade, bleu, vieil or et ivoire entre 2 contre bordures à motifs géométriques. Perse, fin 19ème.

12 000

61 GENDJE (voir photo)

Décor bayadère multicolore bleu marine, rouge, vert, ivoire et vieil or. Bordure ivoire à tarentule. Caucase, fin 19ème. 225x80

2 000/2 500



61



60



63

62 **BOUKHARA**

Fond rouge à cinq rangées de pattes d'éléphants dites «gühls» ivoire, brique et noir. Bordure principale à soleils stylisés entre de petites contre bordures. Deux réserves à motifs géométriques finissent le tapis.
Russie, milieu du 20ème.
330x250

1 800/2 200

63 **KOUBA (voir photo)**

Fond tête de nègre à décor d'hexagones dentelés bleu roi.
Bordure principale ivoire à feuille de chêne entre deux contre bordures bleu roi à motifs de « S ».
Caucase, fin 19ème.
175x120
Bibliographie :
Roger BECHIRIAN p 313
Von doris Eden planche 247

5 000/5 500

64 **LAMBALO (voir photo)**

Fond bleu marine à médaillon brique et turquoise agrémenté de ramages multiples. Bordures dont la principale tête de nègre à caissons géométriques.
Caucase fin du 19ème.
Bibliographie :
E Gans Ruedin p 100
Ulrich Schumann p 203

4 000/5 000

65 **LILIAN**

Fond saumon à décor de 7 bouquets de fleurs stylisés, entourés de 3 bordures polychromes.
Perse, milieu du 20ème.
160x115

1 500/1 800



64



66

66 DAGHESTAN (voir photo)

Forme prière, fond ivoire à motifs répétés, vert, rouge et vieil or. Large bordure à bouquets entre deux contre bordures bleu roi. Caucase, fin 19ème.

158x98 4 000/4 500

(restaurations d'entretien)

Bibliographie : Roger BECHIRIAN p 283.

68 SEYKOUR (voir photo)

Fond ivoire à deux médaillons en forme de croix de Saint André, tête de nègre, brique, bleu ciel et vert émeraude. Entouré de 3 badines multicolore.

Caucase, fin 19ème.

170x120

4 000/5 000

67 TEBRIZ

Tissé dans le célèbre atelier du tisserand DJAFFER. Fond à décor de semis de tulipes et ramages stylisés beige, bleu et ivoire, enrichi par 4 écoinçons et un médaillon polychrome à fleurs. Entouré de nombreuses bordures à fleurs et feuillages stylisés.

Perse, fin 19ème.

185x135

3 200/3 500

69 TALISH (voir photo)

Décor de caissons de forme octogonale vieux rose, vert émeraude, ivoire et vieil or. Large bordure de fleurs polychromes.

Caucase, fin 19ème.

225x110

3 800/4 500

Bibliographie :

Ulrich SCHUMANN p 181-185



68



69



70

SIVAS

Fond bleu gris à important médaillon vieux rose et ivoire.

Quatre écoinçons ivoire à décor d'arbustes et tiges fleuries. Bordure principale parme entre 6 contre bordures polychromes.

Asie mineure, début du 20ème.

Tapis tissé par les Arméniens avant le génocide de 1915.

425x330

12 000/15 000

Bibliographie :

Roger BÉCHIRIAN p 254-255