

VERSAILLES

Galerie des Cheval-Légers

6 bis, avenue de Sceaux - 78000 VERSAILLES

Tél. 01 39 50 58 08 - Fax 01 30 21 32 48

Jacques MARTIN - Gilles CHAUSSELAT

Commissaires-Priseurs Associés

SVV Cheval-Légers Enchères - RCS Versailles 442 731 568 - Agrément 2002-309

3, impasse des Cheval-Légers 78000 Versailles

Frais en sus des enchères : 17% TTC

DIMANCHE 25 SEPTEMBRE 2005

à 14 heures 15

MARINE

POCOCK Nicholas
(1740-1821)

«Vaisseaux malmenés
par forte houle»

Aquarelle
sur papier maroufflé
signée à l'encre
et datée 94 en bas
au milieu
31 x 46,2 cm

2500/3000

*Lorsque Pocock peint
cette œuvre en 1794,
il a 54 ans.
William Turner 19.
Lorsque,
à partir de 1796,
ce dernier laissera
exploser son exceptionnel
tempérament romantique,
il aura en mémoire
les espaces mouvants
et les structures
tourbillonnantes
de son étonnant
précurseur*



*Nicholas Pocock
naît à Bristol
le 2 Mai 1740.
Capitaine marin,
les brillantes
compositions et études
qu'il rapporte
de ses périples
suscitent l'admiration
et les encouragements
de Sir Joshua Reynolds,
champion rayonnant
du «grand style»
et chef de file
de l'Ecole anglaise
du XVIII^{ème} finissant.
Peintre de marines,
Pocock devient très
rapidement populaire
en représentant
les principales batailles
navales de l'époque.
Il fut un des créateurs
de la célèbre
Old Watercolours Society*

EXPOSITIONS PUBLIQUES :

Vendredi 23 Septembre de 14h à 18h et Samedi 24 Septembre de 10h à 12h et de 14h à 18h

Expert : Patrick Le Goux 06 60 45 80 70



Octant en ébène et ivoire.

Alidade en laiton

Vers 1800

1200/1500



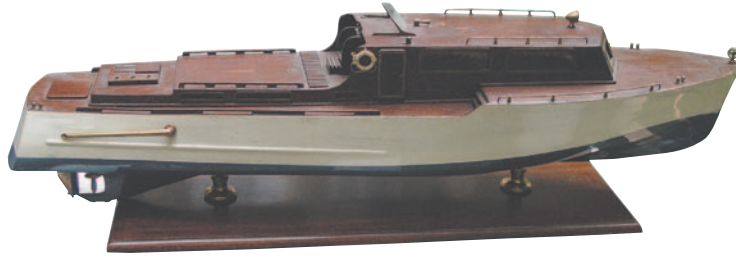
Belle
commode
d'officier à
deux corps
en acajou
ouvrant à
cinq tiroirs
de façade
Premier tiers
du XIX^{ème} s
2800/3200



Petit
globe par
Le Bègue
XIX^{ème} s
500/600



Belle écritoire en acajou
à tiroir latéral
XIX^{ème} s
800/1000



Maquette de
vedette
automobile
présentée
sur socle
Vers 1930
800/1000



Rarissime
«Globe de la Lune
dressé sous
la direction de
Camille Flammarion
par C.M. Gaudibert»
E. Bertaux éditeur
à Paris

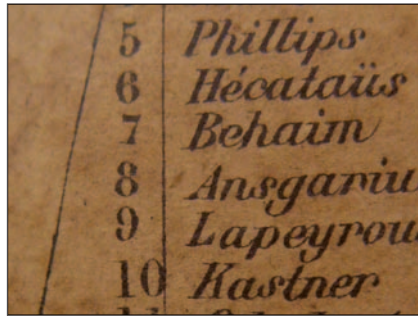


XIX^{ème} siècle

Diamètre : 15 cm
Hauteur : 30 cm

Sur les douze
fuseaux imprimés
à la taille-douce,
343 cratères
sont répertoriés

2500/3000



Importante
maquette navigante
d'un yacht des années 20
Vers 1930
Hauteur : 210 cm
Long: 144 cm
2000/2500



Importante
armoire
COMPACTOM
à deux corps
Nombreux
aménagement
intérieurs
Haut : 194 cm
Largeur : 153 cm
Prof : 60 cm
3800/4200