

# VERSAILLES

## GALERIE DES CHEVAU-LÉGERS

### GILLES CHAUSSELAT

Commissaire-Preneur



DIMANCHE 24 JUILLET 2011  
À 14 HEURES



Un lingot d'or et de nombreuses pièces de 20 francs or et argent.  
(vendus sur désignation)



Ménagère en argent 117 pièces. Poids : 6849 g. Orfèvre CARDEILHAC  
6500/7000 €



MAESTRI Michelangelo (?-c1812)

*Amor volubile – Amor Lento.* Paire de gouaches signées. 28 x 36 cm  
3000/3500 €



Secrétaire en marqueterie.

Transition des époques Louis XV – Louis XVI  
H. 146 – L. 99 – P. 42 cm  
5000/5500 €



Commode à ressaut, époque Louis XVI, trace d'estampille  
H. 86-L. 126 – P. 58 cm  
1800/2000 €



Vitrine en marqueterie, Hollande XVIIIème.

H. 220 – L. 227 – P. 46 cm  
4500/5000 €



Bureau de milieu en acajou.  
H. 82 – L. 153 – P. 106 cm  
600/800 €



**Bague** en or gris ornée d'une émeraude dans un entourage de deux brillants triangle. Poids de l'émeraude : 1.80 cts env. 4000/4500 €

**Bague** en or gris ornée d'un saphir ovale à facette entre deux diamants triangle. Poids de saphir : 4.44 cts 5500/6000 €  
(certificat G.R.S. Ceylan sans traitement thermique)

**Bague** en or gris ornée d'un rubis dans un entourage de brillants. Poids du rubis : 2.01 cts 5000/6000 €  
(certificat G.R.S. rubis naturel sans traitement thermique).



**Saint Petersburg** : rare ensemble de sept assiettes à décor de palais impériaux.

Diam. : 24.5 cm.

1500/2000 € pièce (seront divisées.)

Expert : C. Froissart 06 16 34 38 15



**Fauteuil** d'époque Régence

H. 92 - L. 65 - P. 56 cm

500/600 €



**COUSTOU** (d'après)

*Cheval de Marly*

Bronze. H. 72 cm L. 58 cm

600/700 €



**Secrétaire** en marqueterie, estampillé MOMBRO ainé Georges.

Epoque XIXème

H. 141 - L. 107 - P. 44 cm

9000/10000 €



**Cartonnier** en acajou.

H. 164 L. 91 - 32 cm

600/800 €



**Commode** à ressaut en noyer. Epoque Louis XV

H. 94 - L. 121 - P. 60 cm

3000/3500 €



**Guéridon** et son bouchon. Epoque Louis XVI

H. 70 - Diam. : 80 cm

2200/2500 €

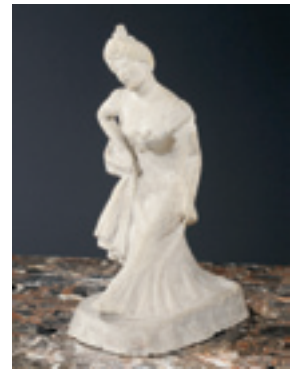


**CAPPIELLO Leonetto**  
(1875-1942)  
*Yvette Guilbert*  
Plâtre. H. 34 cm  
1500/1800 €



RCS Versailles 442 731 568  
Agrément n°2002-309

6bis, avenue de Sceaux ■ 78000 VERSAILLES  
Tél : 01 39 50 58 08 / Fax : 01 30 21 32 48  
cheveu-legers.encheres@wanadoo.fr ■ Site : www.chausseilat.com



**CAPPIELLO Leonetto**  
(1875-1942)  
*La goulue*  
Plâtre. H. 34 cm  
1500/1800 €

## DIMANCHE 24 JUILLET 2011 À 14H00

### TABLEAUX ANCIENS ET MODERNES

dont Abbema L - Bonnefoy A. - Doré G - Genin L - Harpignies - Lanfant de Metz

### BIJOUX - ORFÈVRERIE

### FAIENCES ET PORCELAINES

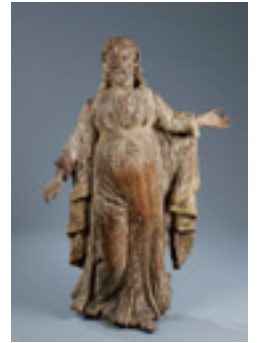
### OBJET D'ART ET BEL AMEUBLEMENT DES XVIIIÈME ET XIXÈME



Christ en ivoire  
Cadre d'époque régence  
H 73 cm L. 44 cm  
600/700 €



**Kwan Yin**  
Ivoire, Chine XVIIIème  
H. 14 cm  
(petite restauration)  
2000/2500 €



Christ en majesté  
Epoque XVIIème  
(petits accidents)  
H. 119 cm  
1800/2000 €



**LANFANT DE METZ F-L**  
(1814-1892)  
800/1000 €

La vente se fera expressément au comptant.  
Frais de vente en sus des enchères 20 % H.T. (soit 23,92 % TTC)

Liste de la vente et photos visibles sur  
[www.chausseilat.com](http://www.chausseilat.com) et [www.interencheres.com](http://www.interencheres.com)

### EXPOSITIONS PUBLIQUES

VENDREDI 22 JUILLET DE 14H À 18H  
SAMEDI 23 JUILLET DE 10H À 12H ET DE 14H À 18H

## GILLES CHAUSSÉLAT

Commissaire-Priseur habilité

EN COLLABORATION AVEC LA SVV CUVREAU EXPERTISES ENCHÈRES – AGR 2003-478  
6 bd Saint Vincent de Paul 40990 Saint Paul lès Dax – Tél. : 05.58.35.42.49  
1 rue Rossini 75009 Paris -Tél. : 01.42.46.23.89



Meuble à écrire debout en acajou  
d'un ensemble  
comprenant bureau et fauteuil.  
H. 117 - L 90 P 41 cm  
600/700 €



Buffet à portes. Estampillé F. LINCKE.  
Epoque XIXème  
H. 118 – L. 99 – P. 40 cm  
12000/13000 €



Table de salle à manger en acajou.  
Epoque Directoire  
H. 72.5 – L. 140.5 – P. 112.5 cm  
2000/2500 €



Commode en marqueterie  
Transition des époque Louis XV – Louis XVI  
H. 85 – L. 112 – P. 58 cm  
(restauration à un pied)  
1800/2000 €