



# CHEVAU-LÉGERS ENCHÈRES

## GILLES CHAUSSÉLAT

COMMISSAIRE-PRISEUR HABILITÉ

6 bis, avenue de Sceaux, 78000 Versailles • Tél : 01 39 50 58 08 • Fax : 01 30 21 32 48  
RCS Versailles 442 731 568 Agrément n°2002-309

**DIMANCHE 9 OCTOBRE 2011 À 14 HEURES**

COLLECTIONS DE SCIENCES NATURELLES , TAXIDERMIE, CABINET DE CURIOSITÉS

EXPERT :

MICHAEL COMBREXELLE - 06 25 10 81 67  
michael.combrexelle@orange.fr

EXPOSITIONS PUBLIQUES :

VENDREDI 7 OCTOBRE DE 14H A 18H • SAMEDI 8 OCTOBRE DE 10H A 12H ET DE 14H A 18H

**VACATION SUR LE THEME DES COLLECTIONS  
DE SCIENCES NATURELLES, TAXIDERMIE,  
CABINET DE CURIOSITES**

**RAPPEL RÉGLEMENTAIRE :**

Les spécimens présentés dans cette vacation sont dans leur intégralité en conformité avec la Loi. En effet, le Législateur impose des règles strictes pour l'utilisation commerciale des spécimens d'animaux inertes. La réglementation Internationale du 3 Mars 1973 (CITES) impose pour les différentes annexes une corrélation entre le spécimen et le document prouvant l'origine licite. Ce règlement retranscrit en droit Communautaire Européen (Annexes A /B/ C) dans le règle 338 /97 du 9 /12/1996 permet l'utilisation commerciale des spécimens réglementés (CITES) sous réserve de présentation de documents prouvant l'origine licite ; ces documents pour cette vacation sont les suivants :

- Pour l'Annexe A : CIC fourni reprenant l'historique du spécimen,
- Pour l'Annexe B : les spécimens aviens sont soit bagués ou transportés, et sont accompagnés de documents d'origine licite (bordereau d'adjudication),

Pour les spécimens Protégés repris au Code de l'Environnement Français, ils sont tous nés et élevés en captivité et bénéficient du cas dérogatoire de l'AM du 14 /07/2006. Ils peuvent de ce fait être utilisés commercialement au vu de la traçabilité entre le spécimen et les documents justificatifs d'origine licite. Les autres spécimens bénéficiant de datation antérieure à 1981 (AM du 29/09/2009) peuvent être utilisés commercialement par cas dérogatoires.

Pour les spécimens antérieurs à 1947 présents dans cette vacation, ils bénéficient du cas dérogatoire du Règle 338 /97 du 9/12/1996 en son article 2 permettant leur utilisation commerciale. En revanche, pour la sortie de l'UE de ces spécimens un Cites pré-convention est nécessaire.

Pour les spécimens d'espèces chassables (CH) du continent Européen et autres, l'utilisation commerciale est permise sous certaines conditions.

Pour les espèces dites domestiques (D) présentes dans cette vacation, l'utilisation commerciale est libre.

Les autres spécimens de cette vacation ne sont pas soumis à réglementation (NR) et sont libres de toutes utilisations commerciales. Le bordereau d'adjudication servira de document justificatif d'origine licite.

**REMARQUE :** L'Etude Cheveau-Legers et l'Expert déclineront toutes utilisations frauduleuses des spécimens mis en vente dans cette vacation, autres que celles fixées par la Loi, le Commissaire-priseur, et l'Expert.



# COLLECTION DE SPÉCIMENS DE MAMMIFÈRES AFRICAINS NATURALISÉS

## SPÉCIMENS EN ENTIER OU TÊTE EN CAPE



1  
Impala (CH) : spécimen entier  
naturalisé en posture de course  
*Aepyceros melampus*  
1.600/1.800 €



2  
Zèbre de Burchell (CH) : spécimen entier provenance de Namibie (Désert du Kalahari), très rare, déformation des sabots due au grand âge de ce spécimen.  
*Equus burchelli*  
4.500/5.000 €



3  
Chacal à chabraque (CH) : spécimen entier  
*Canis mesomelas* 450/500 €



4  
Lion d'Afrique (CH) : peau plate d'un lion male avec doublure en feutrine – beau spécimen II-B  
*Panthera leo*  
1.800/2.000 €



5  
Tête d'Oryx gazelle (CH) : tête en cape provenance d'Afrique du sud  
*Oryx gazella* 650/750 €

MASSACRES SEULS OU MONTÉS SUR ÉCUSSON



6  
**Buffle caffer du Cap (CH)**  
*Syncerus caffer caffer*

550/650 €



7  
**Buffle équinoxial (CH)** très beau trophée en provenance de RCA  
*Syncerus caffer aequinoctialis*

550/600 €



8  
**Cob deffassa (CH)**  
*Kobus deffassa*

200/220 €



9  
**Sitatunga (CH)** : estampillé Ets R. Ward au revers de l'écusson (rare)  
*Tragelaphus imberbis*

250/350 €



10  
**Cob des roseaux (CH)** : spécimen ayant une belle asymétrie des cornes (peu commun)  
*Redunca redunca*

200/250 €



11  
**Bubale major (CH)**  
*Alcelaphus major*

150/200 €

## COLLECTION PARTICULIÈRE DE SPÉCIMENS DE MAMMIFÈRES AFRICAINS PRÉLEVÉS AU KENYA ENTRE 1966 ET 1971

Tous les spécimens présents numérotés de 12 à 24 ont été préparés et naturalisés par les établissements Rowland Ward, célèbre maison de taxidermie anglaise de renommée internationale de part la grande qualité de ses taxidermies et les matériaux nobles utilisés pour les écussons et les socles des spécimens.

Il est très rare de nos jours de pouvoir acquérir de tels spécimens en provenance de ce pays car le Kenya a interdit la chasse et l'importation de trophées d'espèces chassables à partir de 1977. De ce fait, tous ces spécimens ont une réelle plus-value par leur historique et provenance géographique et prendront de la valeur au vue de tous ces paramètres.

Tous ces spécimens sont antérieurs à l'application de la CITES (1973). Ils sont de ce fait dits « pré-convention ».

### MASSACRES SEULS OU MONTÉS SUR ÉCUSSON



12  
Buffle caffer du Cap (CH)  
*Syncerus caffer caffer*

450/500 €



15  
Buffle caffer du Cap (CH)  
*Syncerus caffer caffer*

350/450 €



13  
Buffle caffer du Cap (CH)  
*Syncerus caffer caffer*

650/700 €



14  
Buffle caffer du Cap (CH)  
*Syncerus caffer caffer*

650/700 €



16  
Cob defassa (CH)  
*Kobus defassa*

250/300 €



17  
Bubale de Coke (CH) (rare)  
*Alcelaphus buselaphus cokii*

350/400 €



18



19



20



21



22



23

18  
**Elan du Cap (CH)** : forme intra spécifique  
 – élan de Patterson (rare)  
*Taurotragus oryx*  
 300/350 €

19  
**Bubale de Jackson (CH)**, tête en cône  
*Alcelaphus buselaphus jacksoni*  
 400/500 €

20  
**Elan de Derby (CH)** : belle peau plate  
*Taurotragus derbianus*  
 500/600 €

21  
**1 lot de peaux d'antilopinaes diverses (CH)**  
*Antilopinaes spp*  
 350/400 €

22  
**Crocodile du Nil** : très beau spécimen,  
 long. 2,90 m. env. larg. 70 cm I-A pré-convention  
*Crocodilus niloticus*  
 1.000/1.200 €

23  
**Crocodile du Nil** : très beau spécimen,  
 long. 3,35 m. env. larg. 78 cm I-A pré-convention  
*Crocodilus niloticus*  
 1.800/2.000 €

## PROBOSCIDIENS / ELEPHANTIDAES

Nous présentons dans cette vacation une paire de défenses d'éléphant d'Afrique prélevées au Kenya en 1970. Le Kenya a toujours été reconnu pour ses spécimens record (Rowland Ward) pour leur poids et leur longueur. Les spécimens présentés dans cette vente sont caractérisés par une patine de l'ivoire non altérée et une très belle conservation et des caractéristiques (poids et longueur) désormais introuvables.

Rappel : pour la sortie de l'UE, un CITES d'export pré-convention sera nécessaire au futur acquéreur.



24

**Eléphant d'Afrique** : défenses avec support en ferronnerie à l'embase de chaque défense –

Mesures relatives au safari club international (SCI) :

long. droite : 2,17 m env.  
long. gauche : 2,13 m env.  
diam. droit : 47,5 cm env.  
diam. gauche : 48 cm env.  
poids : 35 kg  
I-A pré-convention

*Loxodonta africana*

20.000/22.000 €

## AUTRE SPÉCIMEN D'ÉLEPHANTIDAES

24 bis

**Eléphant d'Afrique** : montage atypique de 4 défenses insérées dans des embases en polymère avec ferronnerie en laiton à la base de chaque défense – très belle manufacture. L'ensemble des défenses est inséré sur un meuble.

Rq : des fissures importantes dues aux écarts hygrométriques sont visibles sur ces pièces.

I-A pré-convention

*Loxodonta africana*

12.000/13.000 €



## DIVERS : ARMES



25

**Sagaie** rituelle de marche masai

1.000/1.500 €



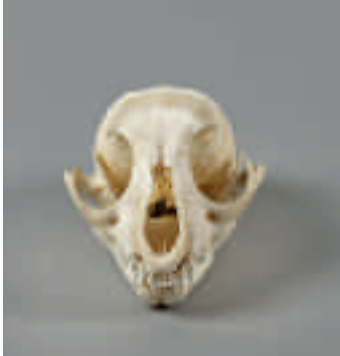
25bis

**Fusil** modifié ayant servi au braconnage des grands mammifères (origine Afrique du Sud)

250/300 €

## CONTINENT AFRICAÏN

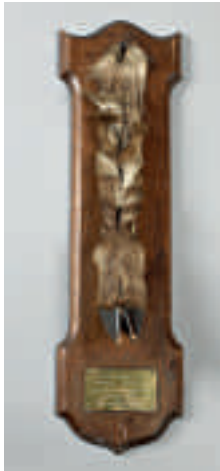
Spécimens d'ostéologie et divers (peaux et pied d'honneur)



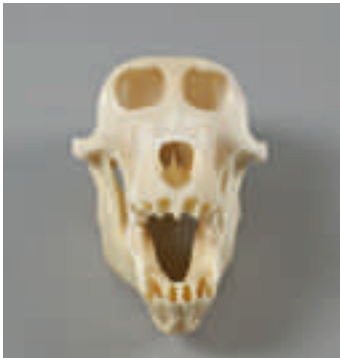
26



27



28



29



30



31



32



33



34

26

**Caracal** : crâne complet II-B

*Felis caracal*

160/180 €

27

**Lion d'Afrique** : crâne complet d'une femelle – II-B

*Panthera leo*

550/650 €

28

**Patte de mouflon** à manchettes en pied d'honneur avec mention sur la plaque : Amizmiz (Marrakech) Grand Atlas sud Marocain 28 Novembre 1950 Collecteur : Mr Gaston Pouchain. II-B

*Ammotragus lervia*

80/100 €

29

**Babouin jaune** : crâne avec dentition incomplète II-B

*Papio cynocephalus*

250/300 €

30

**Babouin jaune** : crâne avec dentition complète II-B

*Papio cynocephalus*

300/400 €

31

**Crocodile du Nil** : crâne d'un spécimen juvénile

II-B source C provenance Madagascar (élevage) CITES d'import IT/IM/2008/MCE/06396

*Crocodylus niloticus*

100/120 €

32

**Bubale spp (CH)**

*Bubalus spp*

80/100 €

33

**Ocelot** : peau plate ancienne

I-A spécimen pré-convention avant 1970

*Felis pardalis*

150/200 €

34

**Loutre spp**

II-B spécimen pré-convention avant 1970

*Lutrinae spp*

150/200 €

## SPÉCIMENS D'EXCEPTION

Pièce historique d'une tête de Rhinocerotidae datée de 1887. Le spécimen présenté dans cette vacation est d'une manufacture de taxidermie de grande qualité pour l'époque. De nos jours, ce type de trophée est introuvable. Une plus-value scientifique est apportée à ce spécimen car les lieux et dates de collecte figurent sur cette pièce.



35  
Rhinocéros unicorne de l'Inde : tête  
sur écusson avec une plaque en lai-  
ton où figure la mention suivante  
«*Rhinoceros unicornes indicus, male,*  
*Gârad-hât Cooch-behan, Indes An-*  
*glaises, 27 fevrier 1887, Miss de Bre-*  
*teuil*»

Long. corne :

*Rhinoceros unicornis*

50 000 / 60 000 €

Pour ce spécimen antérieur à 1947 présent dans cette vacation, il bénéficie du cas dérogatoire du Règle 338 /97 du 9/12/1996 en son article 2 permettant son utilisation commerciale. En revanche, pour la sortie de l'UE de ce spécimen un Cites d'export pré-convention est nécessaire.



## EXCEPTIONNEL ENSEMBLE DE 3 CORNES (ANTÉRIEURES ET POSTÉRIEURES) DE RHINOCEROTIDAE DATANT DES ANNÉES 1921-1940.

- Ce lot de cornes de rhinocéros, présenté dans cette vacacion, est unique vu la rareté des espèces de rhinocéros à l'heure actuelle.
- Les spécimens présentés sont caractérisés par une bonne conservation et une préservation des patines d'origine.

Les biométries (mesures) ont été réalisées à la fois en mesure standard et conformément au protocole des mensurations Internationales du Rowland Ward (drw). Une numérotation des pièces est échelonné de 1 à 3.

36

N°1 / Long : 68 cm - diam : 17 cm - drw : 50 cm - pds : 3,620 kg - légère déformation sur la corne

N° 2 / Long : Corne postérieure, très beau travail de polissage, le sommet de la corne est basculant grâce a un système de charnière, une plaque de laiton est apposée avec mention « Rhino-camp 15 April 1921 - pds : 1,850 kg.

N°3 / Long : 48 cm - diam : 7 cm - drw : 24, 5 cm - pds : 2,958 kg - très belle patine

Poids total approximatif de l'ensemble du lot :  
8,420 KG

140 000 / 150 000 €

Pour ces spécimens antérieurs à 1947 présents dans cette vacacion, ils bénéficient du cas dérogatoire du Règle 338 /97 du 9/12/1996 en son article 2 permettant leur utilisation commerciale. En revanche, pour la sortie de l'UE de ces spécimens un Cites d'export pré-convention est nécessaire.













## PIEDS NATURALISÉS DE SPÉCIMENS DE RHINOCEROTIDAE DATANT DES ANNÉES 1930



37



38

37

**Rhinocerotidae spp** : pied ancien naturalisé, belle manufacture

I-A, spécimen avant 1947

*Rhinocerotidae spp*

800/1.000 €

38

**Rhinocéros unicolore de l'Inde** : pied ancien naturalisé, petits accidents, pièce rare

I-A, spécimen avant 1947

*Rhinoceros unicornis*

800/1.000 €

Pour ces spécimens antérieurs à 1947 présents dans cette vacation, ils bénéficient du cas dérogatoire du Règle 338 /97 du 9/12/1996 en son article 2 permettant leur utilisation commerciale. En revanche, pour la sortie de l'UE de ces spécimens un Cites d'export pré-convention est nécessaire.

## SPÉCIMENS MAMMALIENS

### CONTINENT EUROPÉEN

#### MASSACRES SEULS OU MONTÉS SUR ÉCUSSON



39

**Daim (CH)**  
*Dama dama*

100/120 €



40

**Daim (CH)**  
*Dama dama*

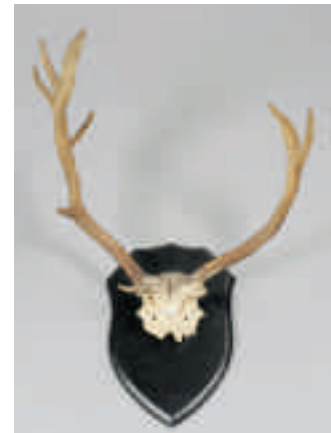
100/120 €



41

**Daim (CH)**  
*Dama dama*

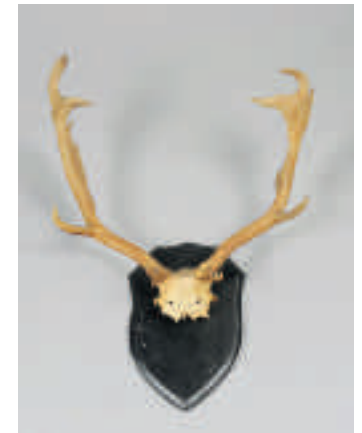
100/120 €



42

**Daim (CH)** : déformation osseuse,  
belle atrophie et rare  
*Dama dama*

120/150 €



43

**Daim (CH)**  
*Dama dama*

100/120 €



44



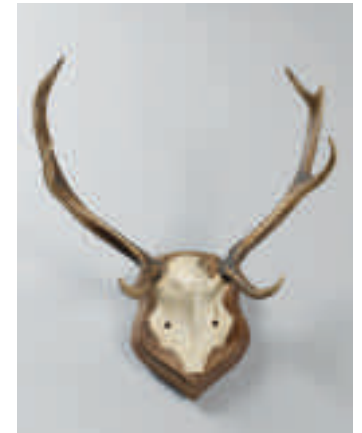
44



45



46



47



48



49

44  
Daim (CH) : 1 lot de 2 trophées  
*Dama dama* 100/150 €

45  
Chevreuil (CH)  
*Capreolus capreolus*  
Cerf élaphe marqué Maison Deyrolle Paris (CH)  
*Cervus elaphus* 50/70 €

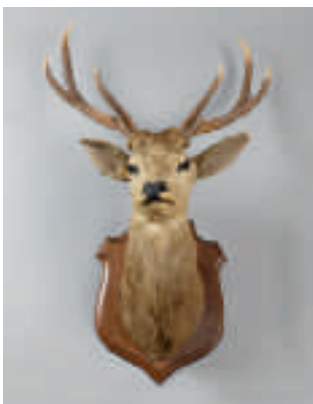
46  
Cerf élaphe 6 cors sur écusson (CH)  
*Cervus elaphus* 60/70 €

47  
Cerf élaphe 6 cors petit sur écusson (CH)  
*Cervus elaphus* 60/70 €

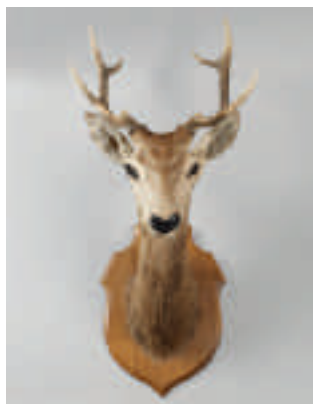
48  
Cerf élaphe (6 cors) sans écusson (CH)  
*Cervus elaphus* 40/50 €

49  
1 lot de bois de cervidaes (CH)  
*Cervidae spp* 50/60 €

## TÊTES NATURALISÉES SUR ÉCUSSON



50



51



52

50  
Cerf élaphe (6 cors) (CH) : belle taxidermie ancienne  
*Cervus elaphus* 350/450 €

51  
Cerf élaphe (5 cors) (CH) : taxidermie ancienne  
*Cervus elaphus* 300/350 €

52  
Sanglier d'Europe (CH) : très belle taxidermie ancienne réalisée par les Ets Deyrolle à Paris  
*Sus scrofa* 200/250 €



53  
1 lot de 2 têtes de chevreuil  
*Capreolus capreolus* et d'1  
tête de chamois (mauvais  
état) (CH) *Rupicapra rupica-*  
*pra* 40/50 €



54  
Chevreuil (tête) (CH)  
*Capreolus capreolus*  
40/50 €



54 bis  
Chevreuil (tête) (CH)  
*Capreolus capreolus*  
50/60 €



55  
Daim (CH): applique formée  
par 2 pattes et peau  
*Dama dama* 30/40 €



56  
Chevreuil et cerf (CH) : ap-  
plique porte-fusils 5 places  
pattes de chevreuil et bois  
de cerf  
*Capreolus capreolus* - *Cer-*  
*vus elaphus* 50/60 €

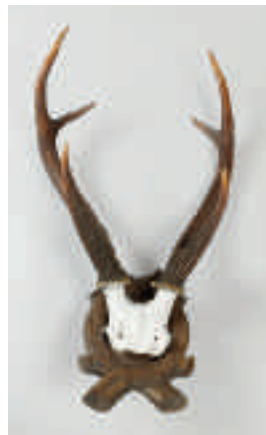


57  
Chevreuil (CH) : applique  
porte-fusils 3 places pattes  
de chevreuil et bois de cerf  
*Capreolus capreolus*  
40/50 €

## DIVERS : OSTÉOLOGIE



58  
Cerf élaphe (12 cors) (CH) : récolté le 07/02/1999  
à Grandchamp (78) – très beau spécimen  
*Cervus elaphus* 350/450 €



59  
Cerf axis (CH) : très beau  
spécimen sur écusson  
sculpté (forêt noire)  
*Axis axis* 350/450 €



60  
Cerf élaphe (CH) (bois)  
*Cervus elaphus* 80/100 €



61  
Chevreuil (CH) : 1 lot de 3 massacres de têtes bizarres  
*Capreolus capreolus*



150/200 €

61bis  
**Chevreuril (CH)** : massacre sur bel écusson sculpté  
*Capreolus capreolus* 80/100 €

62  
**Chamois (CH)** : massacre sur écusson sculpté (forêt noire)  
*Rupicapra rupicapra* 120/150 €

63  
**Bélier (NR)** : avancée de massacre sur console (montage peu commun)  
*Ovies aries* 200/250 €

64  
**Chimère composite (lièvre et bois de chevreuil) (CH)** : très belle pièce originale  
*Lepus europaeus*  
*Capreolus capreolus* 180/200 €

65  
**Blaireau (CH)** : crâne complet  
*Meles meles* 40/50 €



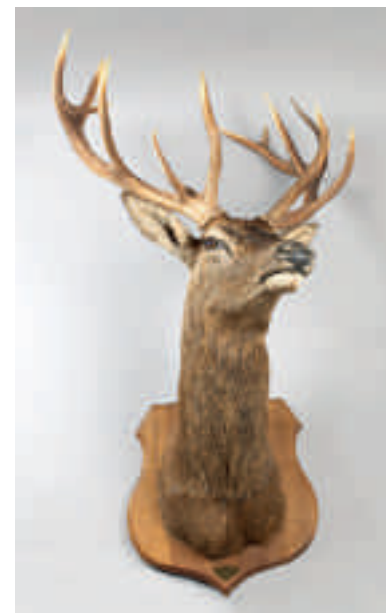
61bis



62



64



66



63



65



67

66  
**Cerf élaphe (12 cors) (CH)** : très belle tête prélevée dans la Haute Marne le 01/09/1994 – côté : 187,37 pts  
*Cervus elaphus* 1.000/1.200 €

67  
**Ragondin (CH)** : crâne prélevé dans la Marne  
*Myocastor coypus* 20/30 €

## GRÈS ET DÉFENSES DE SANGLIERS D'EUROPE (SUS SCROFA) PRÉLEVÉS DANS LE DÉPARTEMENT DE L'ALLIER



68  
**Sanglier d'Europe (CH)** : 1 lot de 2 trophées avec feuille de chêne d'apparat sur écusson  
*Sus scrofa* 60 /70 €



69  
**Sanglier d'Europe (CH)** : 1 lot de 2 trophées avec feuille de chêne d'apparat sur écusson  
*Sus scrofa* 60 /70 €



70  
**Sanglier d'Europe (CH)** : 1 lot de 2 trophées avec feuille de chêne d'apparat sur écusson  
*Sus scrofa* 60 /70 €



71  
**Sanglier d'Europe (CH)** : 1 lot de 2 trophées avec feuille de chêne d'apparat sur écusson  
*Sus scrofa* 60 /70 €

## DIVERS

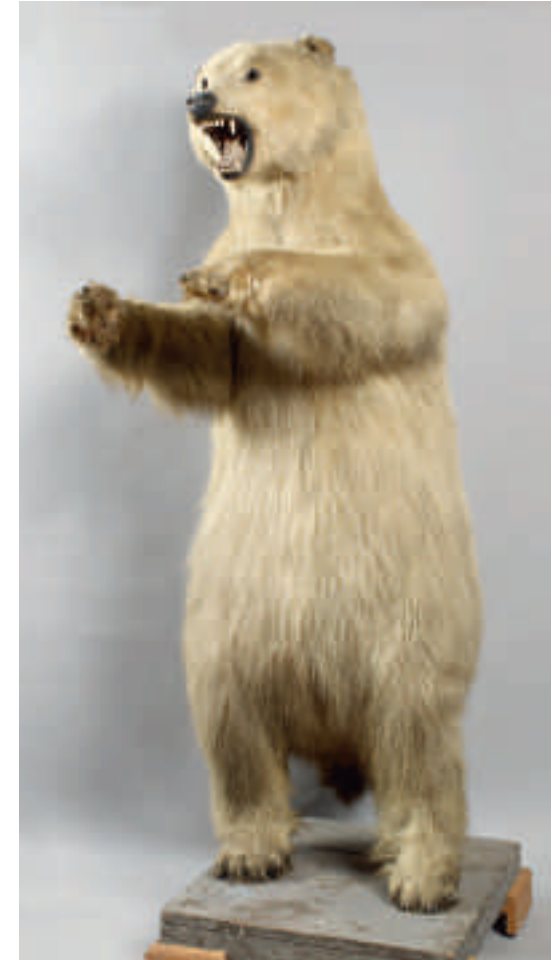


72  
**Cerf élaphe (CH)**  
*Cervus elaphus* 150/200 €

73  
**Chevreuril de Sibérie (CH)** : tête naturalisée sur écusson sculpté, bois de grande taille, très belle pièce, peu commune  
*Capreolus capreolus pygargus* 350/450 €

## URSIDAES

74  
**Ours polaire** : ancienne taxidermie des années 1900-1920. Spécimen originale dans la taxidermie et la posture debout  
II-B spécimen avant 1947  
*Ursus maritimus* 3.000/4.000 €



## ELEPHANTIDAES

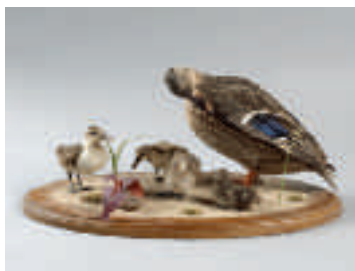


75  
**Elephantidaes spp** : défense ancienne polie avec une fine ciselure des motifs donnant une plus-value  
I-A pré-convention, spécimen avant 1970  
*Elephantidaes spp* 1.500/2.000 €

# SPÉCIMENS AVIENS

## COLLECTION DE SPÉCIMENS ANCIENS (1970) ET RÉCENTS

Une belle conservation et patine de ces spécimens donne un attrait à cet ensemble. Une restauration « sommaire » et un traitement préventif ont été réalisés sur ces spécimens. Pour les spécimens postérieurs à l'application de la convention de Washington (CITES) et du Code de l'Environnement français (espèces protégées), des documents justificatifs de l'origine licite de ces oiseaux seront fournis aux futurs acquéreurs (CITES et CIC).



76



77



78



79



80



81



82



83



84



85



86

76  
Canard colvert (CH) : diorama d'une canne  
avec ses jeunes (belle pièce)  
*Anas platyrhynchos* 150/180 €

77  
Canard colvert (CH)  
*Anas platyrhynchos* 60/80 €

78  
Grèbe huppé CE  
*Podiceps cristata* 80/100 €

79  
Loriot d'Europe : 2 femelles sur branche  
CE  
*Oriolus oriolus* 100/120 €

80  
Foulque macroule (CH)  
*Fulica atra* 50/60 €

81  
Pluvier doré (CH)  
*Pluvialis apricaria* 50/60 €

82  
Faisan de colchide (CH)  
*Phasianus colchicus* 150/180 €

83  
Corneille noire (CH)  
*Corvus corone* 140/160 €

84  
Pie bavarde (ailes ouvertes) (CH)  
*Pica pica* 50/60 €

85  
Geai des chênes (CH)  
*Garrulus glandarius* 120/130 €

86  
Etourneau sansonnet (CH)  
*Sturnus vulgaris* 90/100 €

## COLLECTION PARTICULIÈRE DE SPÉCIMENS AVIENS ANCIENS (AVANT 1970)

Ancienne collection de spécimens aviens avant 1970

Spécimens au titre de la CITES dits pré-convention (avant le 3 mars 1973) et bénéficiant du cas dérogatoire de l'antériorité avant 1981 au titre du Code de l'Environnement français.

Une restauration sommaire a été effectuée sur les spécimens, certains taxons rares sont présents dans cette collection.



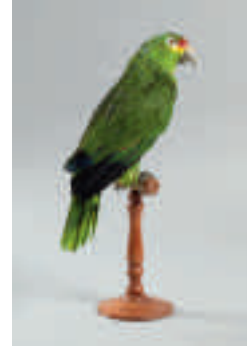
87



88



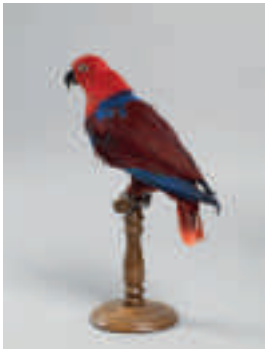
89



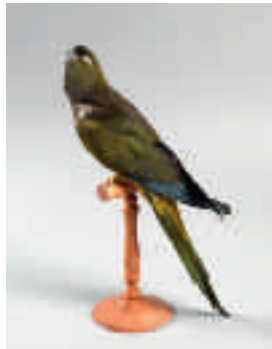
90



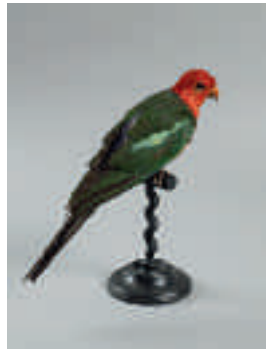
91



92



93



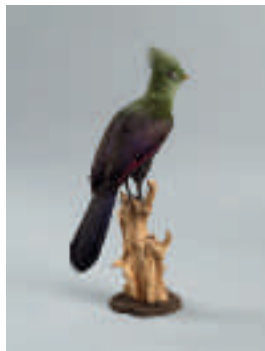
94



95



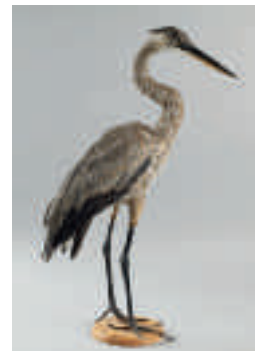
96



97



98



99

87  
Cacatoès blanc II-B  
*Cacatua alba* 450/550 €

88  
Cacatoès souffré (sub-adulte)  
I-A  
*Cacatua sulphurea*  
400/500 €

89  
Ara macavouanne II-B  
*Ara manilata* 350/400 €

90  
Amazonne à front rouge II-B  
*Amazona autumnalis*  
250/300 €

91  
Amazonne à ailes orange II-B  
*Amazona amazonica*  
300/400 €

92  
Eclectus II-B  
*Eclectus roratus* 400/500 €

93  
Conure de Patagonie II-B  
*Cyanoliseus patagonus*  
250/300 €

94  
Perruche royale II-B rare  
*Alisterus scapularis*  
300/400 €

95  
Perruche callopsite II-B  
*Nymphicus hollandicus*  
100/150 €

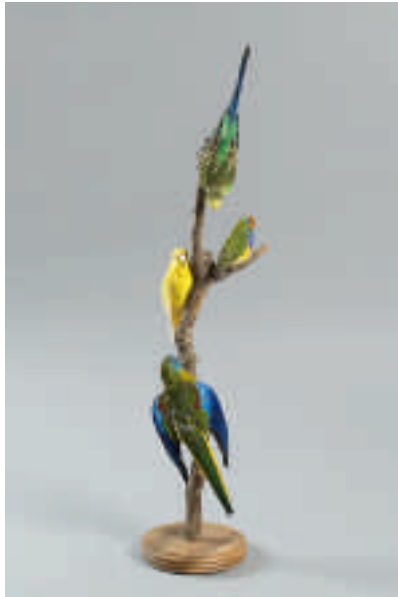
96  
Calao trompette NR  
*Bycanistes bucinator*  
400/500 €

97  
Touraco de hartlaub NR  
*Touraco hartlaubi* 250/300 €

98  
Héron vert NR  
*Butorides viriscens* 300/350 €

99  
Grand Héron NR  
*Ardea herodias* 400/450 €

## DIVERS



100

### Arbre aux perruches :

- perruches ondulées,  
*2 Melopsittacus undulatus*
- perruche resplendissante,  
*1 Neophema splendida*
- diamant de Gould  
*1 Chloebia gouldiae*

Présentation originale de petits psittaciformes(II-B) et d'un Estrilidae (NR) (belle pièce)

150/170 €



101

### Huitrier pie (CH)

*Haematopus ostralegus*

50/60 €

## SPÉCIMEN ANCIEN DE TETRAONIDAES



102

### Grand tétras :

très belle présentation en honneur sur écusson (tête, queue, pattes) d'un grand mâle en parade prélevé dans les Vosges en Octobre 1978 (rare) (CH) - CE  
*Tetrao urogallus*

250/350 €

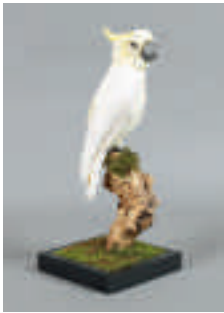
## COLLECTION PARTICULIÈRE DE SPÉCIMENS AVIENS ANCIENS (AVANT 1970) ET RÉCENTS (SUITE)

Ancienne collection de spécimens aviens avant 1970

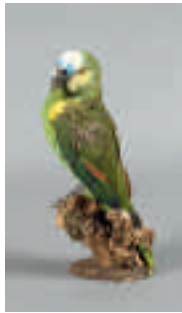
Spécimens au titre de la CITES dits pré-convention (avant le 3 mars 1973) et bénéficiant du cas dérogatoire de l'antériorité avant 1981 au titre du Code de l'Environnement français.

Une restauration sommaire a été effectuée sur les spécimens, certains taxons rares sont présents dans cette collection.

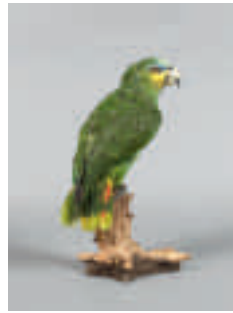
103 <b>Cacatoès souffré</b> (adulte) II-B <i>Cacatuea sulphurea</i> 400/500 €	113 <b>Calao à bec jaune</b> NR <i>Tockus flavirostris</i> 200/300 €	123 <b>Hybride faucon sacré et faucon gerfaut</b> taxidermie récente II-A CE, CIC <i>Falco cherrug x Falco rusticolus</i> 900/1.000 €
104 <b>Amazone à front bleue</b> II-B <i>Amazona aestiva</i> 200/300 €	114 <b>Calao à bec noir</b> NR <i>Tockus nasutus</i> 200/300 €	124 <b>Touraco violet</b> II-B <i>Musophaga violacea</i> 200/300 €
105 <b>Amazone à front bleue</b> II-B <i>Amazona aestiva</i> 200/300 €	115 <b>Calao à casque noir</b> NR <i>Ceratogymna atrata</i> 400/450 €	125 <b>Mergule nain</b> CE <i>Alle alle</i> 100/150 €
106 <b>Amazone vineuse</b> I-A <i>Amazona vinacea</i> 300/400 €	116 <b>Bucorve du sud</b> NR <i>Bucorvus leadbeateri</i> 600/700 €	126 <b>Ketupa brun</b> II-B, bagué <i>Ketupa zeylonensis</i> 1200/1300 €
107 <b>Perruche de Stanley</b> II-B <i>Platycercus icterotis</i> 100/150 €	117 <b>Calao bicorne</b> I-A <i>Buceros bicornis</i> 400/500 €	127 <b>Faisan de colchide</b> (CH) <i>Phasianus Colchicus</i> 100/120 €
108 <b>Perruche royale</b> II-B <i>Alisterus scapularis</i> 250/350 €	118 <b>Calao pie</b> II-B <i>Anthracerus albirostris</i> 400/500 €	128 <b>Ibis blanc</b> NR <i>Lucocimus Alba</i> 200/300 €
109 <b>Lori écaillé</b> II-B <i>Eos squamata</i> 200/300 €	119 <b>Toucan toco</b> II-B <i>Ramphastos toco</i> 200/300 €	129 <b>Martin chasseur à tête grise</b> NR <i>Halcyon leucocephala</i> 150/250 €
110 <b>Conure Nanday</b> II-B <i>Nandayus nenday</i> 150/250 €	120 <b>Aigrette neigeuse</b> NR <i>Egretta thula</i> 250/350 €	129bis <b>Goura de Victoria</b> II-B, bagué <i>Goura victoriae</i> 400/500 €
111 <b>Caïque à tête noire</b> II-B <i>Pionites melanocephala</i> 150/250 €	121 <b>Grande Aigrette</b> I-A CE <i>Arda alba</i> 300/400 €	
112 <b>Calao à cuisses blanches</b> NR <i>Bycanistis albotibialis</i> 350/400 €	122 <b>Chouette épervière</b> taxidermie récente I-A CE, CIC <i>Surnia ulula</i> 800/900 €	



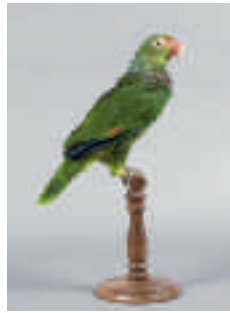
103



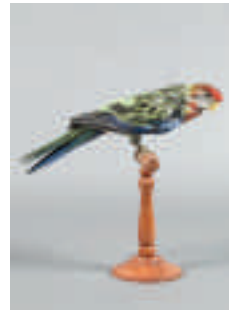
104



105



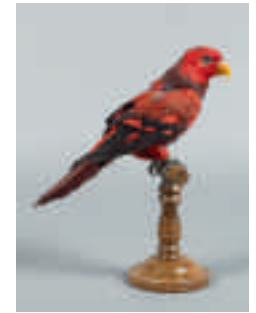
106



107



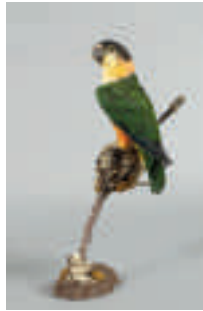
108



109



110



111



112



114



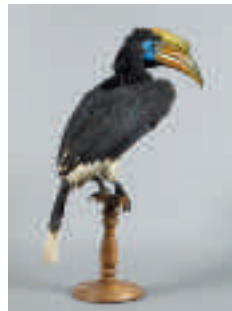
115



116



117



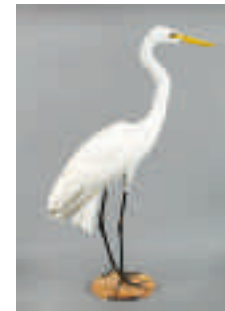
118



119



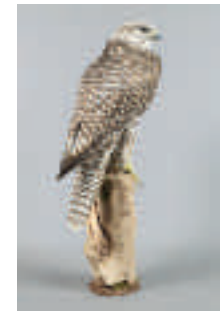
120



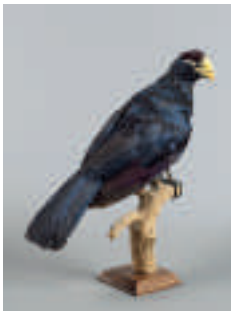
121



122



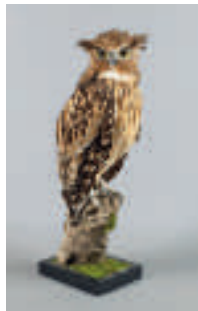
123



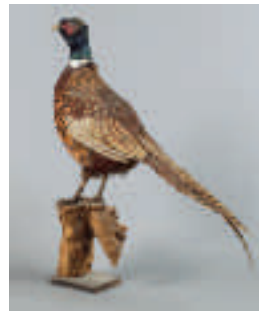
124



125



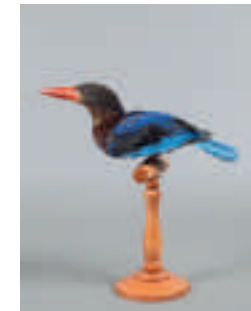
126



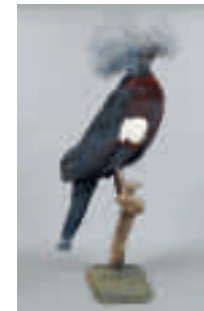
127



128



129



129bis

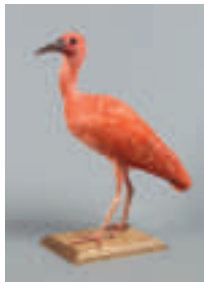
## COLLECTION RÉCENTE (2011) DE SPÉCIMENS NATURALISÉS (OISEAUX)

Ensemble de très bonne manufacture réalisée avec soins et originalité dans la diversité des Taxons réunis.

Tous les spécimens de cette collection sont en conformité avec la loi. En effet, ils sont tous présentés pour les Annexes A avec leur CIC (CITES) et leurs documents d'origine licite et traçabilité (Bagues, etc.) pour les Annexes B. Pour les spécimens repris au CE, étant tous nés et élevés en captivité ils se trouvent être sous le régime dérogatoire de l'AM du 14/07/2006 et possèdent une traçabilité optimale. Ils peuvent donc être utilisés commercialement. Le bordereau d'adjudication fera office de document justificatif d'origine licite notamment pour les espèces n'ayant pas de statut de protection ou de réglementation.

Pour les espèces domestiques (canaris, perruches, etc.), représentées par la lettre D, l'utilisation commerciale est libre.

130 <b>Ibis rouge</b> II-B bagué <i>Eudocimus ruber</i>	350 / 400 €	140 <b>Perruche à oreilles jaunes</b> II-B <i>Platycercus icterotis</i>	100 / 150 €	150 <b>Canari phase jaune</b> D <i>Serinus canaria</i>	80 / 100 €
131 <b>Goéland cendré</b> bagué CE <i>Larus canus</i>	250 / 300 €	141 <b>Inséparables de Fischer</b> (mutation) II-B <i>Agapornis fischeri</i>	80 / 100 €	151 <b>Canari phase saumon</b> D <i>Serinus canaria</i>	80 / 100 €
132 <b>Goéland brun</b> bagué CE <i>Larus fuscus</i>	250 / 300 €	142 <b>Perruche de Sparman</b> (mutation lutino) II-B <i>Cyanoramphus novozelandiae</i>	100 / 150 €	152 <b>Canari phase variation opale rose</b> D <i>Serinus canaria</i>	80 / 100 €
133 <b>Tragopan satyre</b> III-C <i>Tragopan satyra</i>	250 / 300 €	143 <b>Perruche à front jaune</b> II-B <i>Cyanoramphus auriceps</i>	100 / 120 €	153 <b>Chardonneret</b> (mutation opale) bague CE <i>Carduelis carduelis</i>	80 / 100 €
134 <b>Pintade vulturine</b> NR <i>Acryllium vulturinum</i>	250 / 300 €	144 <b>Perruche à front rouge</b> II-B <i>Cyanoramphus novozelandiae</i>	100 / 120 €	154 <b>Diamant à longue queue</b> NR <i>Poephila acuticauda</i>	80 / 100 €
135 <b>Colin écaillé</b> II-B <i>Callipepla squamata</i>	80 / 100 €	145 <b>Perruche splendide</b> (mutation) II-B <i>Neophema splendida</i>	100 / 120 €	155 <b>Diamant de Gould</b> (variation poitrine violette) NR <i>Chloebia gouldiae</i>	80 / 100 €
136 <b>Rollier à longs brins</b> NR <i>Coracias caudata</i>	150 / 200 €	146 <b>Perruche des rochers</b> II-B <i>Neophema petrophila</i>	80 / 100 €	156 <b>Diamant mandarin</b> NR <i>Poephila guttata</i>	80 / 100 €
137 <b>Spréo d'Hildebrandt</b> NR <i>Spreo Hildebrandti</i>	80 / 100 €	147 <b>Perruche ondulée</b> variation opaline bleu clair II-B <i>Melopsittacus undulata</i>	80 / 100 €	157 <b>Diamant de Kittlitz</b> NR <i>Erythrura trichroa</i>	80 / 100 €
138 <b>Amazone à front bleu</b> II-B <i>Amazona aestiva</i>	250 / 300 €	148 <b>Inséparable à face rose</b> II-B <i>Agapornis roseicollis</i>	80 / 100 €	158 <b>Diamant de Gould</b> (variation bavette blanche) NR <i>Chloebia gouldiae</i>	80 / 100 €
139 <b>Perruche élégante</b> II-B <i>Neophema elegans</i>	80 / 100 €	149 <b>Canari phase orange</b> D <i>Serinus canaria</i>	80 / 100 €	159 <b>Diamant à queue rousse</b> NR <i>Neochmia ruficauda</i>	80 / 100 €



130



131



132



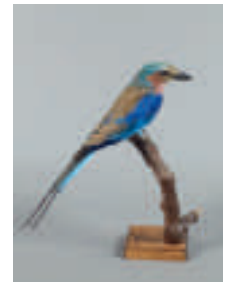
133



134



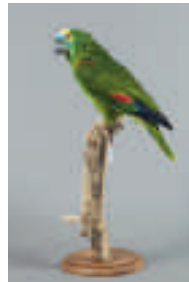
135



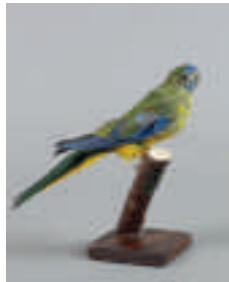
136



137



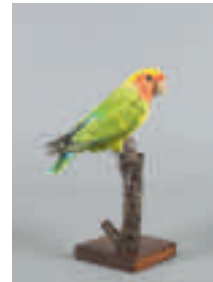
138



139



140



141



142



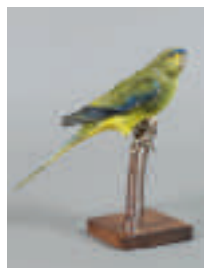
143



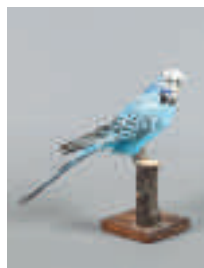
144



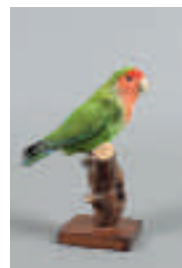
145



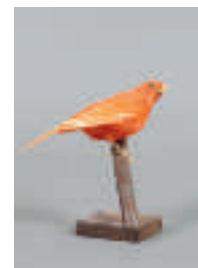
146



147



148



149



150



151



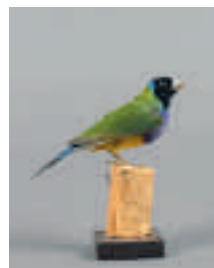
152



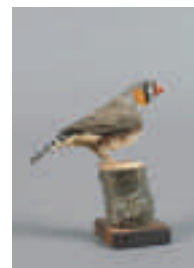
153



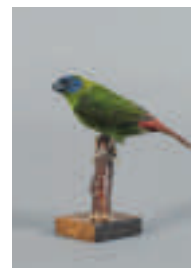
154



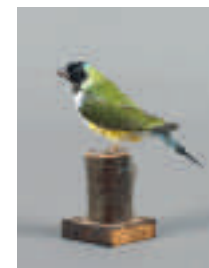
155



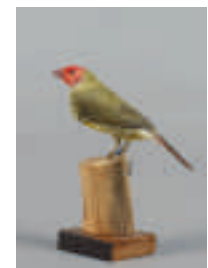
156



157



158



159

## DIVERS

160

**Martre** (spécimen naturalisé daté des années 1975)

*Martes martes*

100 / 120 €

161

**Fouine** (spécimen naturalisé daté des années 1975)

*Martes Foina*

100 / 120 €

## CONDITIONS DE VENTE

La vente se fera expressément au comptant.

Frais de vente en sus des enchères 20% HT (soit 23,92 % TTC).

Dès l'adjudication prononcée, les objets sont sous l'entière responsabilité de l'adjudicataire.

Le magasinage n'engage pas la responsabilité du Commissaire-Preneur à quelque titre que ce soit.

Règlement par chèque : présentation de deux pièces d'identité. A partir d'un certain montant, un chèque certifié peut être demandé.

Règlement en espèces pour un bordereau n'excédant pas 3048 € frais compris.

Règlement par virement bancaire.

Règlement par carte bancaire (avec déplaçonnement préalable à la vente si nécessaire) – possibilité de vente à distance.

Aucun lot ne sera remis aux acquéreurs avant acquittement de l'intégralité des sommes dues.

En cas de contestation au moment des adjudications, c'est-à-dire s'il est établi que deux ou plusieurs enchérisseurs ont simultanément porté une enchère équivalente, soit à haute voix, soit par signe, et réclament en même temps cet objet après le prononcé du mot adjudé, le dit objet sera remis en adjudication au prix proposé par des enchérisseurs et tout le public présent sera admis à enchérir à nouveau.

A défaut de paiement, l'objet pourra être remis en adjudication sur folle enchère, immédiatement ou à la première opportunité.

Aucune réclamation ne sera admise pour les restaurations d'usage et petits accidents, l'exposition publique ayant permis l'examen des oeuvres proposées à la vente.

Le commissaire-preneur et les experts se chargent d'exécuter gratuitement les ordres d'achat qui leur sont confiés en particulier pour les amateurs ne pouvant assister à la vente.

Les ordres d'achat sont une facilité pour les clients. Le commissaire-preneur et l'expert ne sont pas responsables pour avoir manqué d'exécuter un ordre par erreur ou pour tout autre cause.

Le fait de participer à la vente entraîne obligatoirement l'acceptation de ces conditions.

Les enchères par téléphone ne seront acceptées que des clients connus de l'étude ou offrant des garanties nécessaires par l'envoi d'un chèque.

A défaut de paiement du montant de l'adjudication et des frais, une mise en demeure sera adressée à l'acquéreur par lettre recommandée avec avis de réception.

A l'expiration du délai d'un mois, après cette mise en demeure et à défaut de paiement de la somme due, il sera perçu sur l'acquéreur et pour prise en charge des frais de recouvrement un honoraire complémentaire de 10 % du prix d'adjudication avec un minimum de 250 €.

**Si la société de vente accepte de s'occuper de l'envoi ou du transport à titre exceptionnel des oeuvres, sa responsabilité ne pourra pas être mise en cause en cas de perte, de vol ou d'accidents qui restent à la charge de l'acheteur.**

### CONDITIONS ARMES MODERNES (s'appliquent aux lots 242 et 244)

*CONDITIONS SPÉCIALES POUR L'ACHAT DES ARMES DE 5e ET 7e CATÉGORIES*

*Pour l'achat des armes de 5e et 7e catégories, une pièce d'identité est exigée, de plus, suivant le décret n° 98-1148 du 16 décembre 1998 applicable au 1er janvier 1999 :*

*nécessité de posséder un permis de chasse ou une licence de tir en cours de validité.* " Art. 5 - Après l'article 23 du décret du 6 mai 1995, il est inséré :

*Art. 23-1 - Sauf lorsqu'elle est faite en vue de transfert vers un autre état membre de la Communauté européenne ou de l'exportation vers un autre pays tiers,*

*l'acquisition des armes, éléments d'armes, munitions ou éléments de munitions de la 5e catégorie est subordonnée à la présentation, suivant le cas,*

*d'un permis de chasser revêtu du visa et la validation de l'année en cours ou de l'année précédente, d'une licence de chasse en cours de validité ou d'une licence de tir d'une fédération sportive."*

#### *Conditions de vente aux résidents de la Communauté européenne :*

*- Les armes de 5e catégorie à un coup par canon lisse, les armes d'alarme, les armes de tir ayant une énergie inférieure à 10 joules et les armes de 8e catégorie, leur vente est libre.*

*- Les armes de 5e et 7e catégories soumises à déclaration ne peuvent être vendues qu'à un résident de la Communauté européenne possédant la carte de résident français ou sur présentation du formulaire n° 12, après avoir obtenu le permis de transfert. Les armes de chasse et de tir modernes sont vendues dans l'état, sans garantie.*

Photographies - Maquette - Impression

STIPA L'art d'imprimer 01 48 18 20 30



# CHEVAU-LÉGERS ENCHÈRES

## GILLES CHAUSSSELAT

COMMISSAIRE-PRISEUR HABILITÉ  
6bis, avenue de Sceaux, 78000 Versailles • Tél : 01 39 50 58 08 • Fax : 01 30 21 32 48  
RCS Versailles 442 731 568 Agrément n°2002-309



### ORDRE D'ACHAT // ABSENTEE BID FORM

Après avoir pris connaissances des conditions de ventes décrites dans le catalogue, je déclare les accepter et vous prie d'acquiescer pour mon compte personnel aux limites indiquées en euros, les lots que j'ai désignés ci-dessous.  
(Les limites ne comprennent pas les frais légaux).

*I have read the conditions of sale printed in this catalogue and agree to abide by them. I grant you permission to purchase on my behalf the following items within the limits indicated in euros.  
(The limits do not include buyer's premium and taxes).*

Références bancaires obligatoires (RIB)  
*Required bank references and account number*

Nom et prénom :
Adresse :
Tél. :
Mob :
Email :

LOT N°	DESCRIPTION DU LOT LOT DESCRIPTION	LIMITE EN EUROS TOP LIMIT OF BID IN EUROS

Date :

Signature obligatoire / Required signature :